

# HOKEJOVÁ AKADEMIE ČESKÉHO SVAZU POZEMNÍHO HOKEJE

NAŠÍM POSLÁNÍM JE INSPIROVAT A PODPOROVAT TRENÉRY, ROZHODČÍ A JUDGE  
PRACOVAT SÁM NA SOBĚ A BÝT LEPŠÍ KAŽDÝ DEN

# MISE

Podporovat, rozvíjet a propagovat vzdělávání trenérů, rozhodčích a judge (oficiálů) Českého svazu pozemního hokeje všech úrovní.

Inspirovat trenéry, rozhodčí a judge pracovat sám na sobě prostřednictvím sdílení znalostí, zkušeností a nastavením správných programů.

# CÍL

Pomáhat rozvíjet inspirativní a vzdělané trenéry/rozhodčí/judge, kteří svým nadšením podporují v osobním růstu hráče a kolegy a podílí se tím i na rozšíření české, evropské a světové Hokejové rodiny.

Dosáhneme toho vytvořením přehledného modelu vzdělávání s jasnou cestou rozvoje, inspirativními semináři a poutavým obsahem založeného na hodnotách naší Hokejové rodiny.

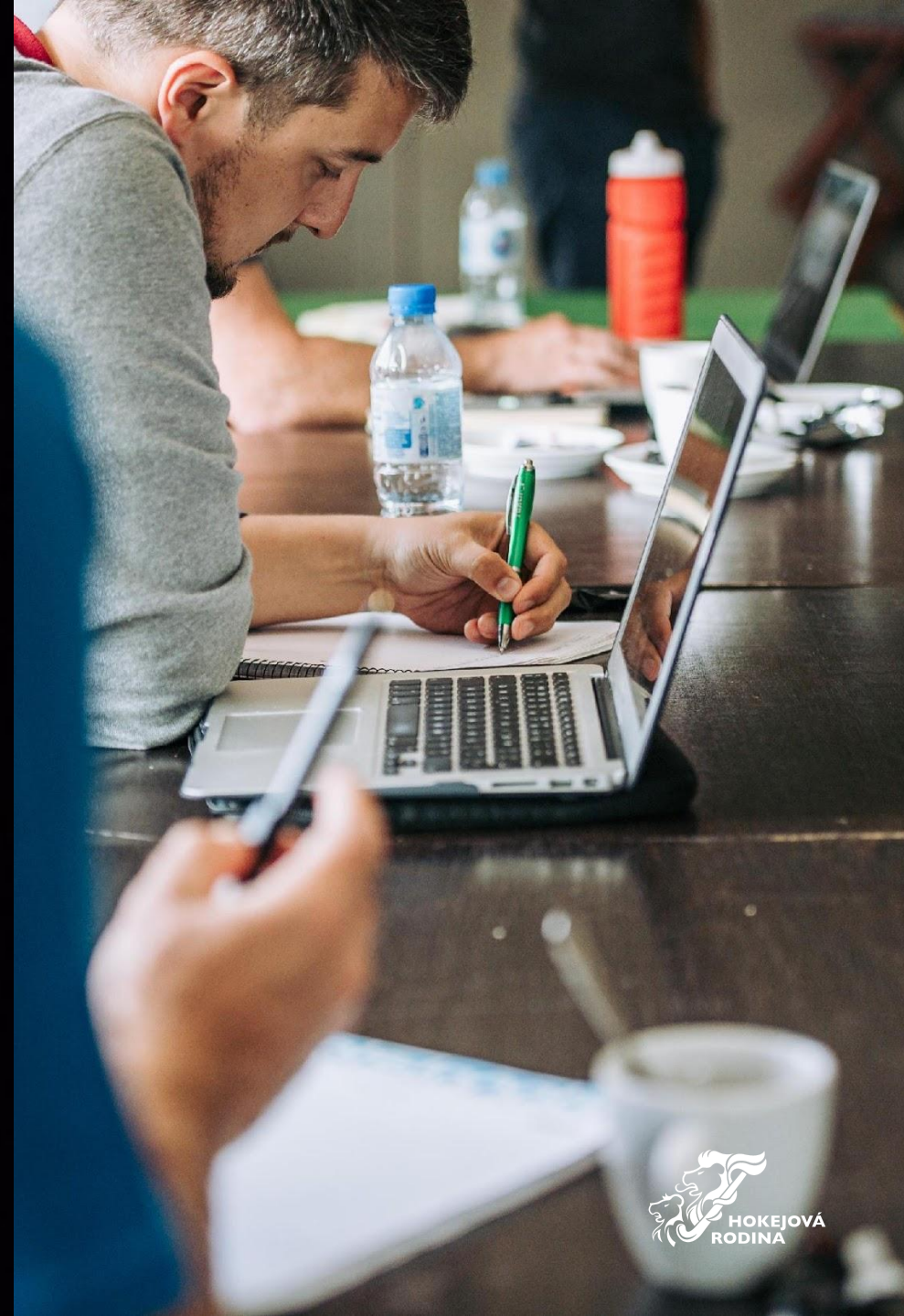
# CELOŽIVOTNÍ VZDĚLÁVÁNÍ

V dnešním vyvíjecím světě se stalo celoživotní vzdělávání významnou součástí rozvoje naší společnosti a i každého z nás.

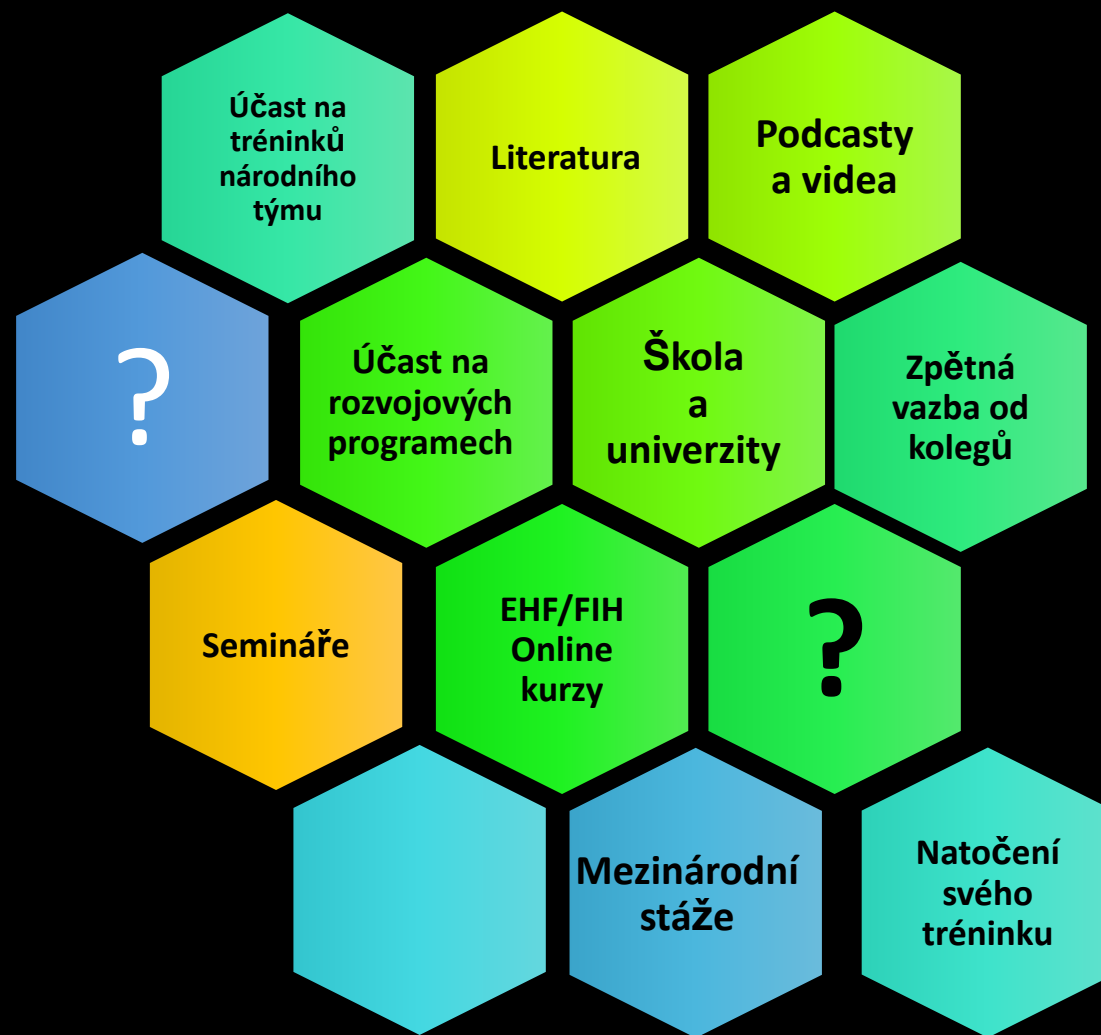
Ale není to pouze o účasti na seminářích a získání diplomů. Je to o nastavení mysli, že každý den se mohu naučit něco nového. O tom, že jsem zvědavý a připravený slyšet názory ostatních.

Český svaz pozemního hokeje má ambice podporovat ty, kteří na sobě chtějí pracovat a účast na školeních neberou pouze jako nutnou povinnost.

Vyzkoušejte nabyté znalosti v tréninku, experimentujte, čtěte, sledujte videa jiných sportů týkající se trénování a koučování, přidejte se na EHF a FIH webináře, objevte psychologii, chtějte zpětnou vazbu svého týmu, poraďte se s kolegy, zeptejte se někoho, kdo by mohl být vaším mentorem, zkuste ohodnotit sám sebe, ale hlavně mějte rádi, co děláte a dělejte to s nadšením!



# CELOŽIVOTNÍ VZDĚLÁVÁNÍ



# ZÁKLADNÍ PRINCIPY

## Základní principy rozvoje:

- Se zaměřením na osobní rozvoj
- Dostupné pro všechny
- Méně je více
- Učit, aplikovat, učit, aplikovat
- Podpora kritického myšlení

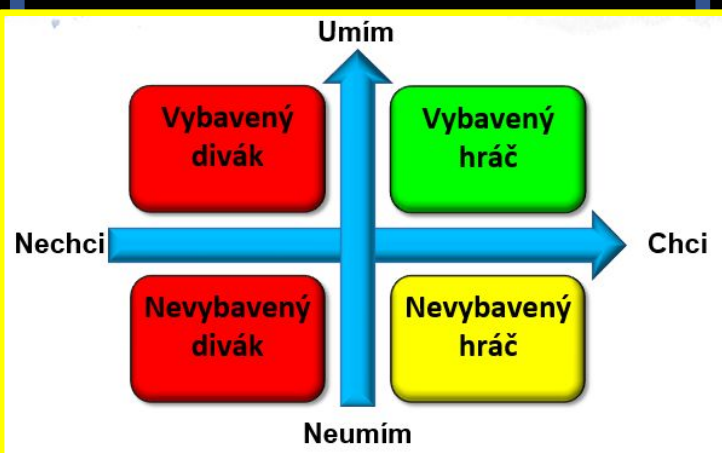
# CÍLOVÉ SKUPINY

TRENÉR

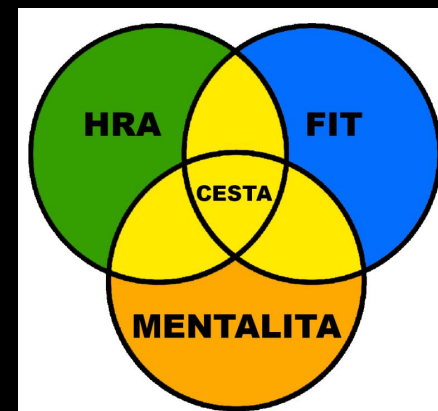
ROZHODČÍ

JUDGE

# NAŠE FILOSOFIE



# 4 PILÍŘE



# CESTA ROZVOJE

Název	Licence	Kdo organizuje	Úroveň	Pro koho	Vstupní kritéria**
TOP	EHF/FIH	EHF/FIH	Mezinárodní	Pro trenéry, kteří mají zájem se dále rozvíjet v rámci evropských nebo mezinárodních programů.	Nominace ČSPH
Senior	licence B	I. ČSPH - specializace II. VOŠ ČUS - obecná část*	Středně pokročilí, pokročilí	Pro trenéry s praxí	I. specializace - absolvent kurzu Junior II. obecná část - I. specializace, 2 roky praxe, 18 let a více, SŠ vzdělání
Junior	licence C	ČSPH	Základní, mírně pokročilí	Pro trenéry, kteří chtějí porozumět trénování více do hloubky	Věk 15 let a více, 3 měsíce praxe
Benjamín	licence D	klub	Nováčky	Pro každého, kdo chce začít nebo má minimální zkušenosti s trénováním. Seminář je zaměřen na základy trénování.	Nadšení, věk 15 let a více

# DLOUHODOBÝ PLÁN

Kurz	2022	2023
Top	Viz EHF kalendář. Případné dotazy můžete směřovat na <a href="mailto:karolina.paterson@pozemnihokej.cz">karolina.paterson@pozemnihokej.cz</a>	Viz EHF kalendář. Případné dotazy můžete směřovat na <a href="mailto:karolina.paterson@pozemnihokej.cz">karolina.paterson@pozemnihokej.cz</a>
Senior	25. září a 28. září	podzim
Junior	26. – 27. března	jaro
Benjamín	Test - 2 oddíly (jaro)	V režii klubu

# PILÍŘE HOKEJOVÉ AKADEMIE

Hokejová Akademie je postavená na 4 pilířích . Tyto čtyři pilíře symbolizují „kompletní“ celek úspěšného trenéra, rozhodčího nebo judge.

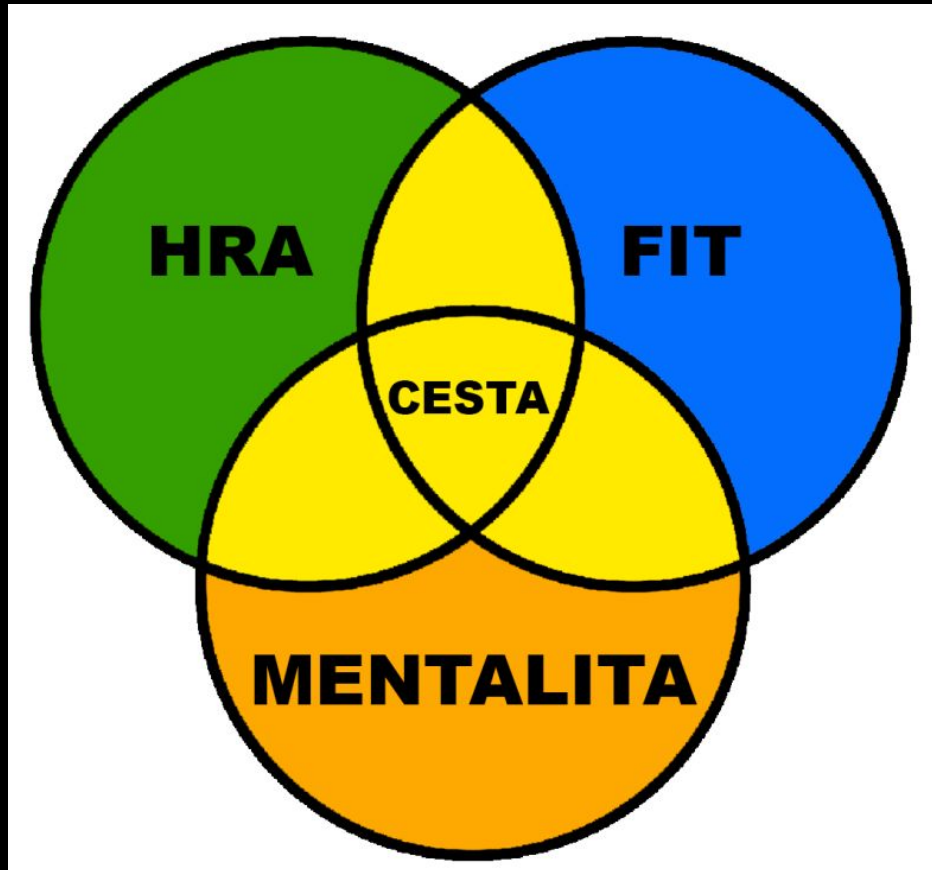
HRA představuje hlavně techniku a taktiku.

FIT se věnuje nejen fyzické sportovní přípravě, ale i celkové životosprávě jako je spánek a výživa.

MENTALITA se zabývá mentální odolností, která je klíčová pro úspěšného člověka.

CESTA znázorňuje cestu sportovce se zaměřením na to, jak spojit 3 ostatní již zmíněné oblasti nezbytné k rozvoji komplexního člověka.

Tento model může být aplikován na hráče, trenéra, rozhodčího, judge atd. Není to jediná cesta, jak vnímat rozvoj, ale budeme ho používat jako základní model pro Hokejovou rodinu.





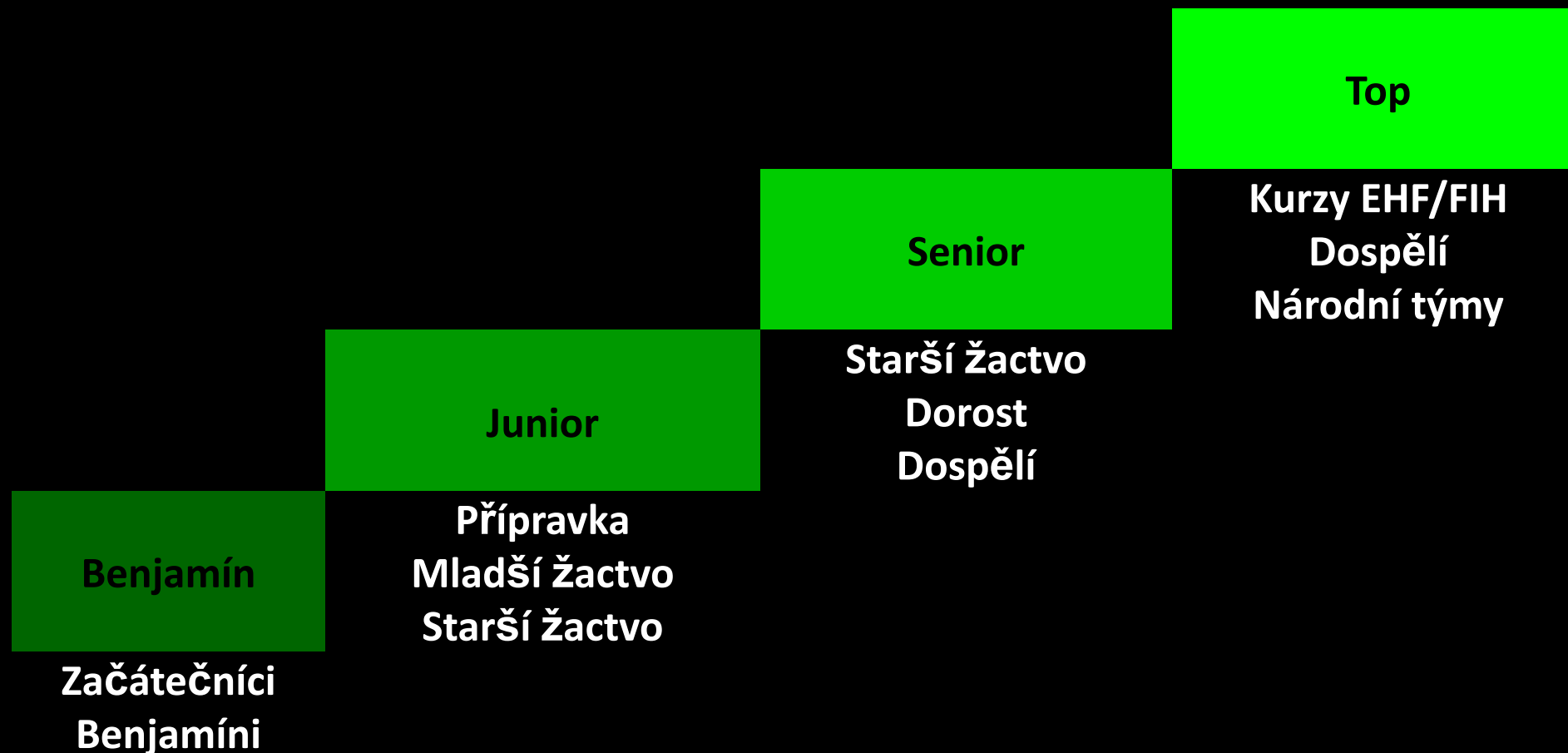


# TRENÉŘI

[karolina.paterson@pozemnihokej.cz](mailto:karolina.paterson@pozemnihokej.cz)



# TRENÉRSKÉ KURZY



Během všech seminářů budou probrány 4 základní pilíře. Tyto 4 pilíře dohromady tvoří „kompletní“ celek úspěšného trenéra.

# TRENÉRSKÉ KURZY - SYSTÉM VZDĚLÁVÁNÍ

Název	Licence	Kdo organizuje	Úroveň	Pro koho	Vstupní kritéria**	Délka
<b>TOP</b>	EHF/FIH	EHF/FIH	Mezinárodní	Pro trenéry, kteří mají zájem se dále rozvíjet v rámci evropských nebo mezinárodních programů.	Nominace ČSPH	Podle programu
<b>Senior</b>	licence B	I.ČSPH - specializace II. VOŠ ČUS - obecná část*	Středně pokročilí, pokročilí	Pro trenéry s praxí	I.specializace - absolvent kurzu Junior II.obecná část - I.specializace, 2 roky praxe, 18 let a více, SŠ vzdělání	50 hod obecná část 100 hod specializace
<b>Junior</b>	licence C	ČSPH	Základní, mírně pokročilí	Pro trenéry, kteří chtějí porozumět trénování více do hloubky	Věk 15 let a více, 3 měsíce praxe	24 hod
<b>Benjamín</b>	licence D	klub	Nováčci	Pro každého, kdo chce začít nebo má minimální zkušenosti s trénováním. Seminář je zaměřen na základy trénování.	Nadšení, věk 15 let a více	4 hod

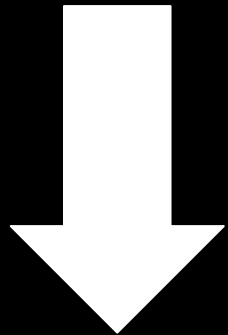
\* VOŠ ČUS - obecná část trenérské licence B nebo případně FTVS UK

\*\* Kritéria - vstupní podmínky pro účastníky kurzu. Na základě žádosti může komise TMK udělit výjimku.

# Změny související s úpravou systému vzdělávání trenérů

Současným držitelům licencí, získaných v roce 2021 a dříve, budou licence převedeny podle upraveného systému vzdělávání.

Viz přehled na další straně

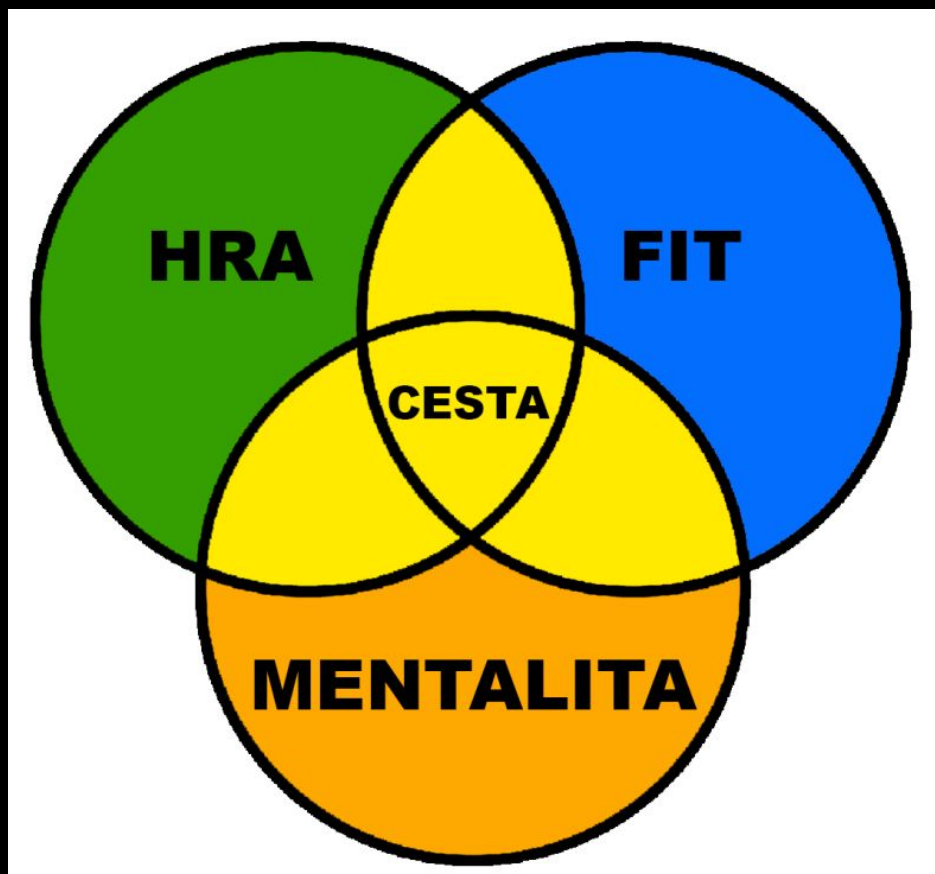


# PŘEVOD LICENCÍ PODLE UPRAVENÉHO SYSTÉMU VZDĚLÁVÁNÍ

<b>NYNÍ JSEM DRŽITELEM TRENÉRSKÉ LICENCE</b>	<b>DALŠÍ VZDĚLÁNÍ - ABSOLVUJI/NEABSOLVUJI</b>	<b>ZAŘAZENÍ PODLE UPRAVENÉHO SYSTÉMU</b>
<b>BEZ LICENCE</b>	> bez zkušeností s hokejem, absolvuji školení Benjamín v klubu ---> > zkušenosti z klubu/hokeje, absolvuji školení Junior--->	<b>BENJAMÍN JUNIOR</b>
<b>LICENCE D</b>	> doplním si kurz mentální přípravy ---> > bez kurzu mentální přípravy --->	<b>JUNIOR BENJAMÍN</b>
<b>LICENCE C</b>	> splním specializaci ČSPH, kurz obecné části VOŠ ČUS, vstupní podmínky ---> > bez splnění podmínek výše uvedených --->	<b>SENIOR JUNIOR</b>
<b>LICENCE B</b>	> splním program mezinárodního vzdělávání ---> > bez mez. programu vzdělávání --->	<b>TOP SENIOR</b>
<b>LICENCE A</b>	> automatické převedení --->	<b>TOP</b>
<b>EHF/FIH akreditace</b>	> automatické převedení --->	<b>TOP</b>

Pozn. pro současné držitele licencí: Pro doplnění kurzu mentální přípravy či specializace ČSPH se obraťte na [karolina.paterson@pozemnihokej.cz](mailto:karolina.paterson@pozemnihokej.cz)

# JAK NAPLNIT SVŮJ BATOH?



Pro účely vzdělání trenérů Českého svazu pozemního hokeje jsme připravili nový metodický materiál, který doplňuje ten stávající. Materiály jsou pro lepší orientaci strukturovány do čtyř oblastí. Máme ambice tyto materiály aktivně sdílet a šířit mezi všechny trenéry a členy s cílem zvýšit trenérský standard napříč všemi úrovněmi (kluby, SpS, SCM a národní týmy). Věříme, že tyto materiály společně s nadšením trenérů, povedou k celkovému zlepšení na hřišti i mimo něj.

[METODICKÉ MATERIÁLY](#)



# ROZHODČÍ

[mikykr@seznam.cz](mailto:mikykr@seznam.cz)

# ROZHODČÍ – ZÁKLADNÍ ROZDĚLENÍ

Název	Úroveň	Věk	Kategorie
<b>Top</b>	mezinárodní	18 – 55 let	muži Ex, ženy Ex, muži I., dorost, EHF, FIH
<b>Senior</b>	pokročilí	18 – 55 let	muži Ex, ženy Ex, muži I., ženy I., dorost
<b>Junior</b>	středně pokročilí	18 – 55 let	muži I., ženy I., dorost, starší žactvo
<b>Benjamín</b>	nováčci	12 – 21 let + rodiče	mladší žactvo, přípravka, benjamínci

Doporučení oddílům: každý člen je povinen získat základní licenci nejpozději do 15 let



# ROZHODČÍ – SYSTÉM VZDĚLÁVÁNÍ

	Organizace školení	Vedení školení	Četnost školení	Pro koho	Požadavky
<b>Top</b>	EHF	EHF umpire manager	dle EHF	pro rozhodčí, kteří mají zájem se dále rozvíjet v rámci evropských nebo mezinárodních programů a chtějí pískat mezinárodní soutěže	dle programů EHF (nominace ČSPH)
<b>Senior</b>	KR ČSPH	Jakub Mejzlík, Tomáš Holek	2x venek, 1x hala / rok	pro zkušené rozhodčí, kteří chtějí pískat extraligu	absolvování kurzu Junior školení test fyzické testy
<b>Junior</b>	kluby, příp. oblasti (PSPH, HK, PLZ, apod.) ve spolupráci s KR ČSPH	zkušený extraligový rozhodčí	minimálně 2x ročně	pro prověřené rozhodčí, kteří chtějí pískat dospělé či juniorské soutěže	absolvování kurzu Benjamin školení test
<b>Benjamín</b>	kluby, příp. oblasti (PSPH, HK, PLZ, apod.) ve spolupráci s KR ČSPH	zkušený extraligový rozhodčí + hlavní klubový rozhodčí	minimálně 3x ročně	pro každého, kdo chce začít pískat nebo má minimální zkušenosti s pískáním	nadšení vstupní školení základní test

# BEZPEČNÝ START KARIÉRY ROZHODČÍHO

Stát poprvé na hřišti je vzrušující moment pro mnoho mladých rozhodčích...

*...Sice znám pravidla, ale co když udělám chybu? Co když se na mě rodiče budou zlobit?*

Jak víme z průzkumu členů v rámci Hokejové rodiny, je "strach" největší překážkou pro mladé rozhodčí.

Klubům proto doporučujeme spolupracovat s hlavními klubovými rozhodčími, kteří dohlíží na start nového rozhodčího, a paralelně pravidelně komunikovat se zkušenými extraligovými rozhodčími. Tito "mentoři" se zúčastní ve své oblasti/klubu turnajů mladších žáků či přípravků, aby zajistili pozitivní prostředí pro "nováčky" z řad rozhodčích. Při této příležitosti se po zápase rozhodčího například zeptají na to, jak se cítil, naslouchají a nechají rozhodčího, aby sám ohodnotil svůj výkon ("*Co ti šlo dobře? Co bys naopak zlepšil pro příště?*"). Cílem je zvýšit sebedůvěru pro další zápasy.

Kluby by se měly dále zamyslet nad otázkou, jak "ocenit" takovéto nové rozhodčí... Kupříkladu je veřejně pochválit po zápase/turnaji před zúčastněnými týmy a rodiči či na internetu a sociálních sítích :-)

A photograph showing the back of a man with grey hair wearing a dark blue jacket. The words "TECHNICAL OFFICER" are printed in large, white, bold, sans-serif capital letters across the back of the jacket. He is looking out over a soccer field where several players in green and white uniforms are visible. The background shows a crowd of spectators and trees under a bright sky.

**TECHNICAL  
OFFICER**

**JUDGE**

**[gino.schilders@gmail.com](mailto:gino.schilders@gmail.com)**

# PŘEHLED KURZŮ PRO JUDGE

Kategorie - Judge	HRA	FIT	MENTALITA	CESTA
<b>International Judge</b>	Breda trénink srpen 2022	NA	Breda trénink srpen 2022	Breda trénink srpen 2022
<b>Local Judge</b>	Mini školení před turnajem, červenec 2022	NA	Mini školení před turnajem, červenec 2022	Mini školení před turnajem, červenec 2022
<b>Club Official *</b>	TBC	NA	TBC	TBC

**Během všech seminářů budou probrány 4 základní pilíře. Tyto 4 pilíře dohromady tvoří „kompletní“ celek úspěšného judge (official)**

**Školení “Local Judge” probíhá v ČR a školení „International Judge“ probíhá v Breda (NL) jedenkrát ročně.**

# KARIÉRA

Stát se judgem může být velmi zajímavý způsob, jak být součástí pozemního hokeje. Je to příležitost, jak být blízko „hřiště“ během různých mezinárodních turnajů v ČR a v zahraničí.

Pro lidi, kteří mají zájem, to může být dobrý způsob, jak cestovat, poznávat nové lidi a užít si krásných sportovních zážitků v rámci mezinárodní hokejové rodiny. Je to příležitost, jak spojit svého koníčka s cestováním.

**POTŘEBUJETE  
VÍCE  
INFORMACÍ?**

Trenéři : [karolina.paterson@pozemnihokej.cz](mailto:karolina.paterson@pozemnihokej.cz)

Rozhodčí : [mikykr@seznam.cz](mailto:mikykr@seznam.cz)

Judge : [gino.schilders@gmail.com](mailto:gino.schilders@gmail.com)